



WASSERGEFÜHRTER OFEN

Reicht die Wärme von der Sonne nicht wird mit einem wassergeführten Holzofen der Pufferspeicher für Heizwärme & Warmwasser erwärmt. Heizwärmebedarf: ca. 3,6 Festmeter / Jahr

PUFFERSPEICHER

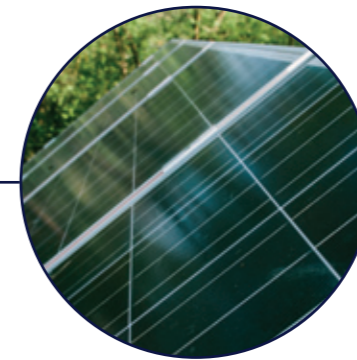
Der Pufferspeicher wird mit den Überschüssen der PV Anlage und über den wassergeführten Ofen beheizt und stellt Warmwasser und Heizwärme für das ganze Haus zur Verfügung. Die Wärme wird dann über eine Decken- oder Wandheizung bzw. Heizkörper an den Raum abgegeben.

PUMPE & FILTER

Der Wasserkreislauf wird von einer zentralen Steuereinheit im Fluss gehalten. Eine Pumpe befördert das Wasser im Kreis, ein moderner Hochleistungsfilter bereitet das Wasser aus dem Teich wieder bis zu Trinkwasserqualität auf.

TEICH ALS WASSERSPEICHER

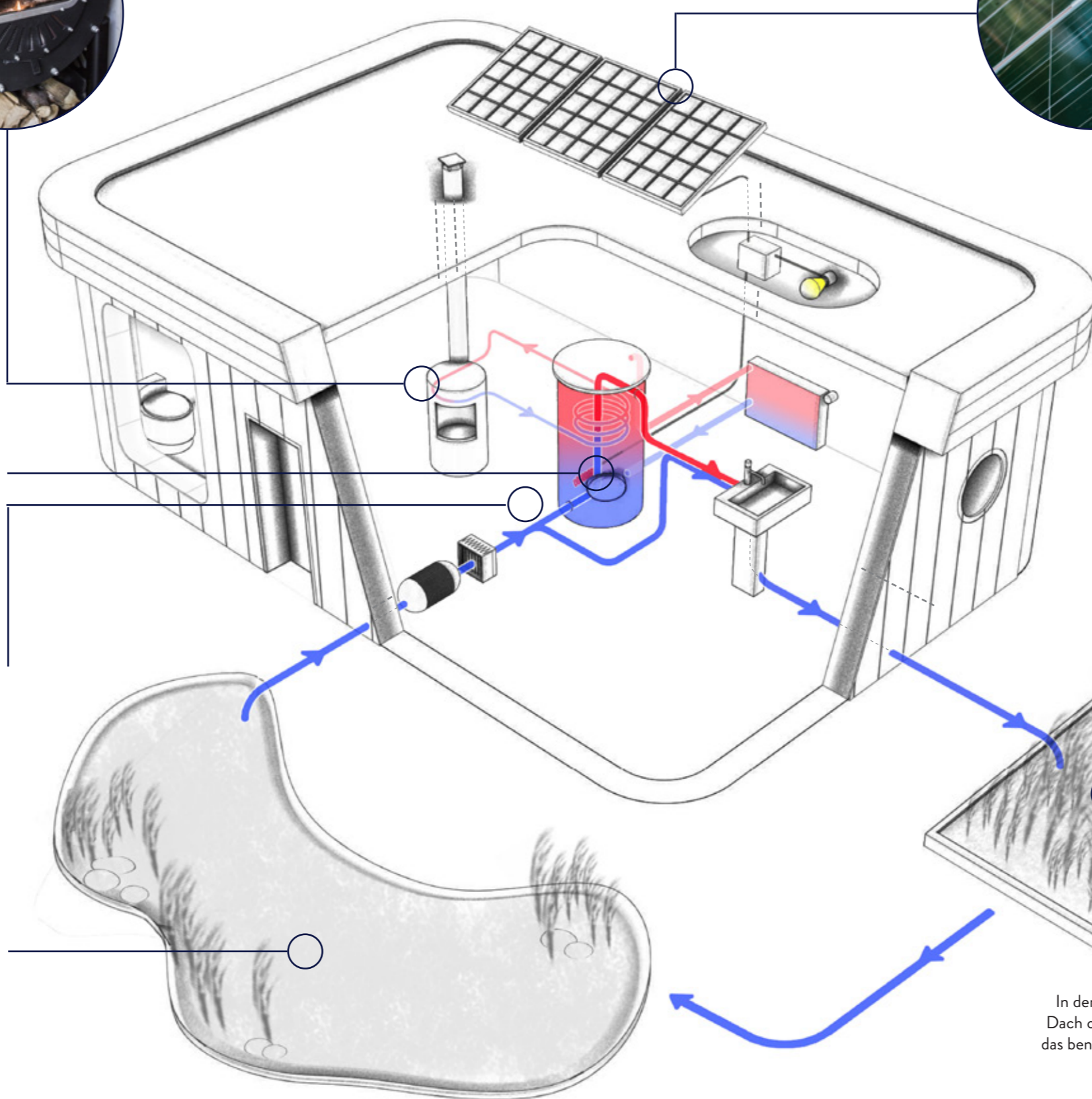
Ein Teich dient als natürlicher Wasserspeicher und kann auch zum Schwimmen genutzt werden.



PHOTOVOLTAIK INSEL-ANLAGE

Eine große Photovoltaik-Anlage stellt den Strom zur Verfügung der in einer Batterie gespeichert wird. In Kombination mit einem durchdachten Verbraucherkonzept wird so eine unabhängige Versorgung bis zu 97% möglich.

5kWp Photovoltaik-Anlage
5 kWh Batteriespeicher (Li-Ionenbasis)
5 kW Wechselrichter



Wie läuft diese Autarkie eigentlich?

Das Minihaus von WOHNWAGON stellt eine autarke Versorgung mit Strom, Wasser und Wärme zur Verfügung. 97% Autarkiegrad können mit unseren Systemen erreicht werden!



GRÜNKLÄRANLAGE

In der Sumpfpflanzen-Kläranlage am Dach oder im Garten des Hauses wird das benutzte Grauwasser gereinigt und wieder aufbereitet.